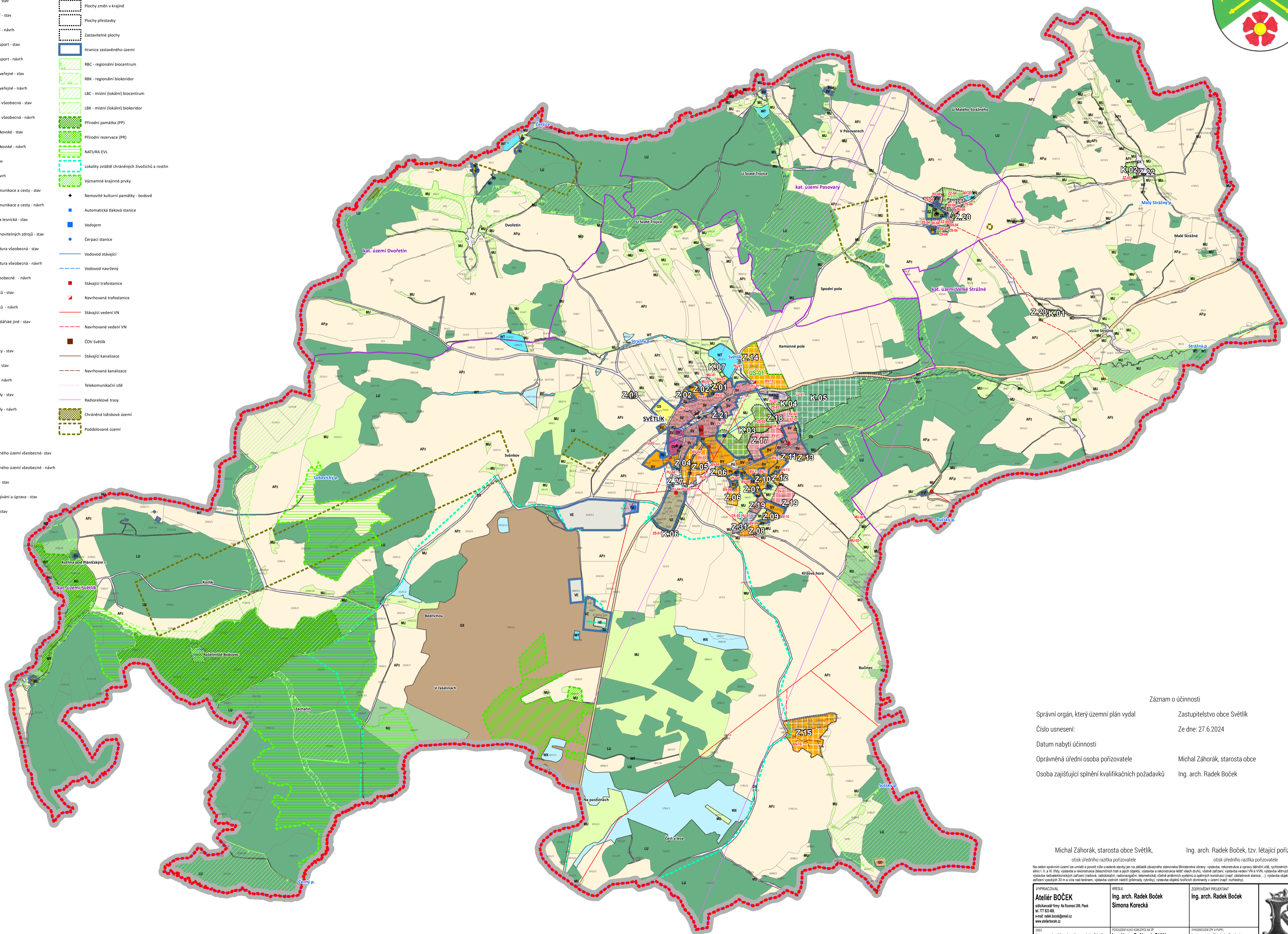
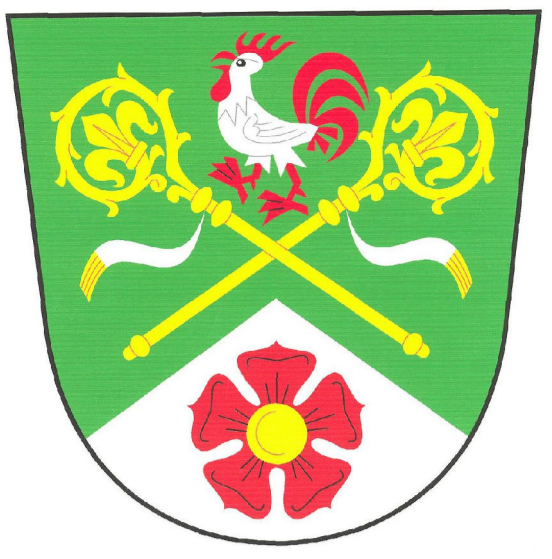


Legenda

- PLOCHY S ROZDÍLNÝM ZPŮSOBEM VYUŽITÍ**
- BV | bydlení venkovské - stav
 - BV | bydlení venkovské - návrh
 - BU | bydlení všeobecné - stav
 - RI | rekreace individuální - stav
 - RI | rekreace individuální - návrh
 - OS | občanské vybavení-sport - stav
 - OS | občanské vybavení-sport - návrh
 - OV | občanské vybavení veřejné - stav
 - OV | občanské vybavení veřejné - návrh
 - PU | veřejná prostranství všeobecná - stav
 - PU | veřejná prostranství všeobecná - návrh
 - SV | smíšené obytné venkovské - stav
 - SV | smíšené obytné venkovské - návrh
 - DS | doprava silniční - stav
 - DS | doprava silniční - návrh
 - DX | doprava - místní komunikace a cesty - stav
 - DX | doprava - místní komunikace a cesty - návrh
 - VZ | výroba zemědělská a lesnická - stav
 - VE | výroba energie z obnovitelných zdrojů - stav
 - TU | technická infrastruktura všeobecná - stav
 - TU | technická infrastruktura všeobecná - návrh
 - MU | smíšené výrobní všeobecné - návrh
 - WT | vodní a vodních toků - stav
 - WT | vodní a vodních toků - návrh
 - WX | vodní a vodohospodářské jiné - stav
 - APp | pole - stav
 - APt | trvalé travní porosty - stav
 - ZS | zeleň sídelní ostatní - stav
 - ZS | zeleň sídelní ostatní - návrh
 - ZZ | zeleň - zahrady a sady - stav
 - ZZ | zeleň - zahrady a sady - návrh
 - LU | lesní - stav
 - LU | lesní - návrh
 - MU | smíšené nezastavěného území všeobecné - stav
 - MU | smíšené nezastavěného území všeobecné - návrh
 - NU | přírodní všeobecné - stav
 - GX | těžba nerostů - dobývání a úprava - stav
 - GX | těžba nerostů jiná - stav
- Hranice řešeného území změny č. 4**
- Hranice řešeného území změny č. 4
 - Hranice kat. území
 - Území s podmínkou územní studie
 - Plochy změn v krajině
 - Plochy přestavby
 - Zastavitelné plochy
 - Hranice zastavěného území
 - RBC - regionální biocentrum
 - RBK - regionální biokoridor
 - LBC - místní (lokální) biocentrum
 - LBK - místní (lokální) biokoridor
 - Přírodní památka (PP)
 - Přírodní rezervace (PR)
 - NATURA EVL
 - Lokality zvláště chráněných živočichů a rostlin
 - Významné krajinné prvky
- Nemovitě kulturní památky - bodově**
- Automatická tisková stanice
 - Vodojem
 - Čerpadlo stanice
 - Vodovod stávající
 - Vodovod navrhovaný
 - Stávající trafostanice
 - Navrhovaná trafostanice
 - Stávající vedení VN
 - Navrhované vedení VN
 - ČOV Světlík
 - Stávající kanalizace
 - Navrhovaná kanalizace
 - Telekomunikační síť
 - Radioreléové trasy
 - Chráněná ložisková území
 - Poddolované území

02_HLAVNÍ VÝKRES



Záznam o účinnosti

Správní orgán, který územní plán vydal: Zastupitelstvo obce Světlík

Číslo usnesení: Ze dne: 27.6.2024

Datum nabytí účinnosti:

Oprávněná úřední osoba pořizovatele: Michal Záhorský, starosta obce

Osoba zajišťující splnění kvalifikačních požadavků: Ing. arch. Radek Boček

Michal Záhorský, starosta obce Světlík, otisk úředního razítka pořizovatele		Ing. arch. Radek Boček, tzv. létající pořizovatel otisk úředního razítka pořizovatele	
VYPRACOVAL Ateliér BOČEK sídelňohorní Farý, Na Rozmletí 288, Písek tel. 777 623 498, e-mail: mich.bocek@gmail.cz www.atelierbocek.cz	KRESLIL Ing. arch. Radek Boček Simona Korecká	ZODPOVĚDNÝ PROJEKTANT Ing. arch. Radek Boček	ČÍSLO DOKUMENTU 40-2023
OBJED Ing. arch. Martin Jirovský, Ph.D.	POSOZENÝ KLAVĚM KONCEPCE NA DP Ing. Hana Pešková, DHW s.r.o	VYHODNOCENÍ DP A PŮVĚL Ing. arch. Radek Boček	STAV FINÁLNÍ
PŘÍJÍZDATEL: Obecní úřad Světlík, Světlík 27, 382 16 Světlík			ČÍSLO VÝKRESU 02_HLAVNÍ VÝKRES
ZMĚNA Č. 4 ÚZEMNÍHO PLÁNU SVĚTLÍK			ČÍSLO PRÁCE 27.6.2024
02_HLAVNÍ VÝKRES			ČÍSLO PRÁCE 02_HLAVNÍ VÝKRES

